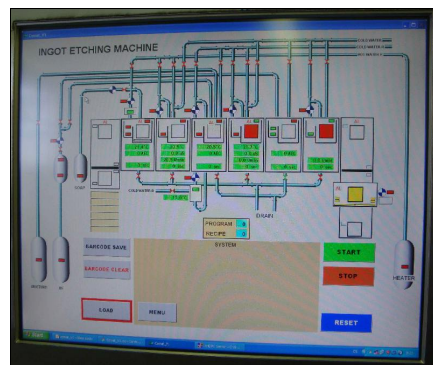


Popis

Plně automatizovaná linka je určeno k leptání, mytí a sušení křemíkových monokrystalů do průměru 200 mm a maximální délce do 400 mm

Vybavení a možnosti:

- jeden 6" nebo 8", případně dva až 5" ingoty o celkové hmotnosti do 30 kg se ukládají do manipulačních košů na vstupním dopravníku
- po navedení identifikačních údajů vsázky (čtečkou čárového kódu) zaveze systém automaticky koše s ingoty do boxu ke zpracování ve vanách
- koše jsou v celé lince překládány pomocí dvouosého manipulátoru
- po provedení operací podle stanovené receptury jsou koše přeloženy na výstupní dopravník, který prochází sušičkou (4 kW, max 80 °C) s cirkulací vzduchu a s HEPA filtrem
- po usušení jsou koše s ingoty vyvezeny do výstupní pozice na výstupním dopravníku
- tři procesní vany (ultrazvuková s detergentem, se směsí HNO₃+HF, s HF) z materiálu PVDF, s cirkulací, automatickým doplňováním chemikálií, ohřevem, chlazením
- tři oplachové vany s demi-vodou (s cirkulací, sprchami, měřením vodivosti a teploty, kontrolou výšky hladiny, quick dump ventily)
- odsávání pracovního prostoru, odsávačky chemikálií
- ovládání procesů z hlavní řídicí jednotky
 - grafická vizualizace na dotykovém displeji
 - načítání čárových kódů vsázky
 - sledování rychlosti leptání
 - výpočet leptacích časů pomocí doprovodné Si-desky
 - archivace dat
- zařízení je vybaveno samostatným průtokovým ohřevačem 30 kW pro demi-vodu a třísudovým boxem pro přesnou přípravu leptací směsi a její dávkování do procesní linky



Základní technická data (pouze leptací linka)

Šířka:	4600 mm
Hloubka:	3100 mm
Výška:	2800 mm
Hmotnost:	2450 kg